

# انواع پرس و جویهای عملیاتی

## Action Query

## انواع پرس و جوهای عملیاتی

بعضی مواقع نیاز است که تغییراتی بر روی جداول انجام داده مانند

- ایجاد جدول از جدول دیگر
- تغییر مقادیر بعضی از فیلدها
- حذف بعضی از رکوردها
- ادغام دو جدول

این عملیات با استفاده از **Action Query** امکان پذیر است :

### انواع Action Query

۱. **Make table Query**
۲. **Update Query**
۳. **Delete Query**
۴. **Append Query**

## Make table Query

فرض کنید جدولی به صورت زیر داریم (TblHoghogh)

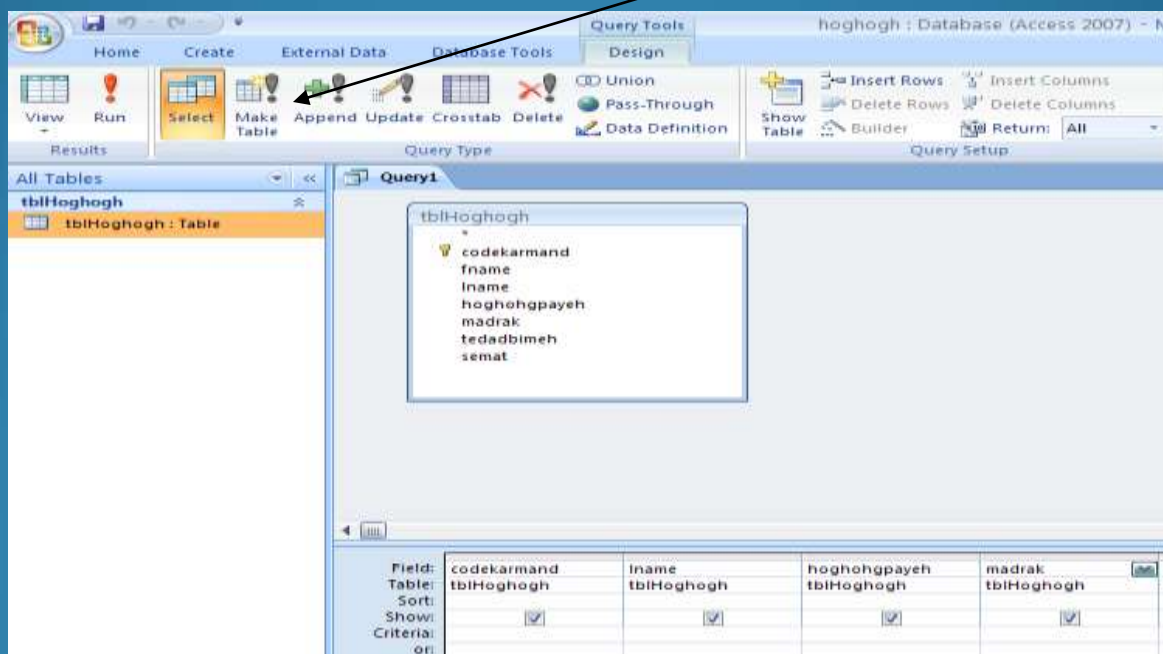
کد کارمند	نام کارمند	نام خانوادگی	حقوق پایه	مدرك	تعداد بیمه	سمت
۱۱۱	علی	علوی	۲۵۶۰۰۰	لیسانس	۲	حسابدار
۱۱۲	رضا	رضوی	۳۵۶۰۰۰	فوق لیسانس	۳	مربی
۱۱۳	مریم	احمدی	۲۶۳۵۰۰	لیسانس	۴	کارگزين

اگر به خواهیم جدولی دیگر از این جدول استخراج نماییم به گونه ای شامل فیلدهای زیر باشد (TblEtelaat)

کد کارمند	نام خانوادگی	حقوق پایه	مدرك
۱۱۱	علوی	۲۵۶۰۰۰	لیسانس
۱۱۲	رضوی	۳۵۶۰۰۰	فوق لیسانس
۱۱۳	احمدی	۲۶۳۵۰۰	لیسانس

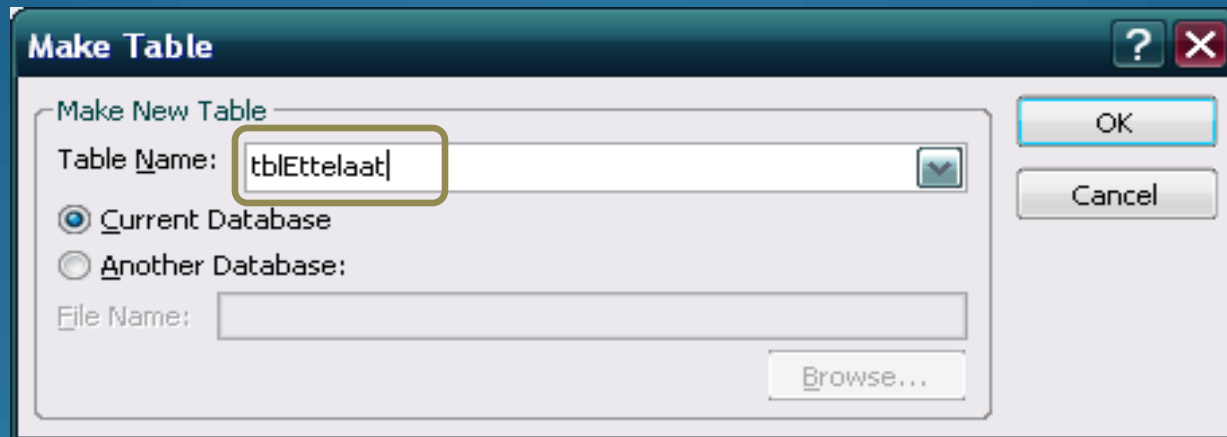
مراحل انجام کار :

- پنجره طراحی Query را باز نمایید (زبان Create و انتخاب Query design)
- جدول TblHoghogh را به محیط طراحی اضافه نمایید
- فیلدهای مربوطه را به قسمت پایین پنجره طراحی منتقل نمایید
- آیکن Make Table را انتخاب کنید همانند شکل زیر



• در پنجره Make Table

• نام جدول جدید را وارد نماید و سپس Ok



• پنجره طراحی را بسته و Query را ذخیره نمایید

Query ایجاد شده را اگر اجرا نمایید مشاهده خواهید نمود که جدول **tblEttelaat** ساخته شده است

# Update Query

با استفاده از این Query می توانیم مقدار فیلد یا فیلدهای خاصی را تغییر دهیم به عنوان مثال می خواهیم به حقوق کلیه کارمندانی که حقوق آنها کمتر از ۳۰۰۰۰۰ تومان است مبلغ ۱۰ درصد اضافه نماییم (در همان جدول اصلی و در همان فیلد حقوق پایه) مراحل انجام کار :

- پنجره طراحی Query را باز نمایید (زبانه Create و انتخاب Query design)
- جدول TblHoghogh را به محیط طراحی اضافه نمایید
- فیلدی که قرار است مقدار آن تغییر پیدا کند را به قسمت پایین پنجره منتقل نمایید
- بر روی دکمه Update Query کلیک نمایید تا سطر جدید Update به قسمت طراحی اضافه شود



- در سطر جدید دستور اضافه یا کم نمودن را بنویسید مثلا  $1.1 * [HoghoghPayeh]$  را تایپ نمایید
- در سطر Criteria شرط مربوطه را درج کنید مثلا  $( < 300000 )$  مانند شکل

Field:	hoghoghpayeh
Table:	tblHoghogh
Update To:	[hoghoghpayeh]*1.1
Criteria:	<300000
or:	

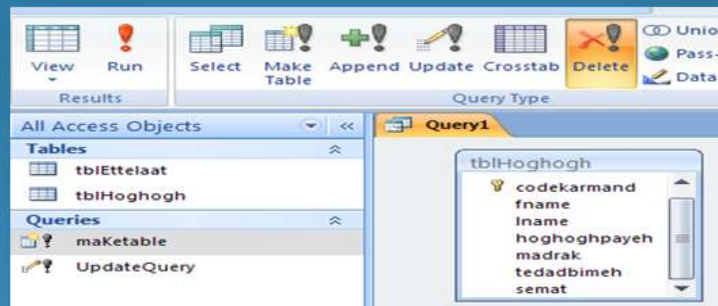
- پنجره طراحی را بسته و نامی برای Query انتخاب و آنرا ذخیره نمایید .
- Query را اجرا نمایید تا تغییرات اعمال شود .

# Delete Query

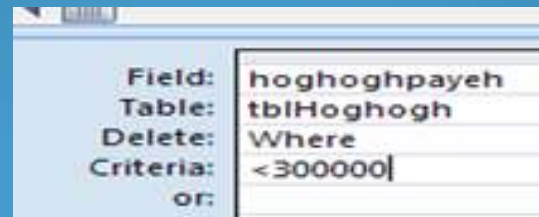
با استفاده از این Query می توانید رکورد یا رکوردهای خاصی را حذف کرد

مثال : رکوردهای را حذف نمایید که حقوق آنها کمتر ۳۰۰۰۰۰ است  
مراحل انجام کار

- پنجره طراحی Query را باز نمایید (زبانه Create و انتخاب Query design)
- جدول tblHoghogh را به محیط طراحی اضافه نمایید
- فیلد ی که شرایط برای آن در نظر گرفته شده است را به قسمت پایین پنجره darg کنید مثلا : HoghoghPayeh
- انتخاب آیکن Delete Query



در سطر Criteria عبارت شرط را درج کنید : مثلا  $< 300000$



- پنجره ی طراحی را بسته و Query را ذخیره نمایید
- اگر Query را اجرا کنید . رکوردهای مربوطه حذف خواهد شد.

## Append Query

با استفاده از این Query می توانید دادهای یک جدول را به جدول دیگر اضافه نمود .

مثال: اطلاعات جدول TblHoghogh2 را به TblHoghogh اضافه نمایید

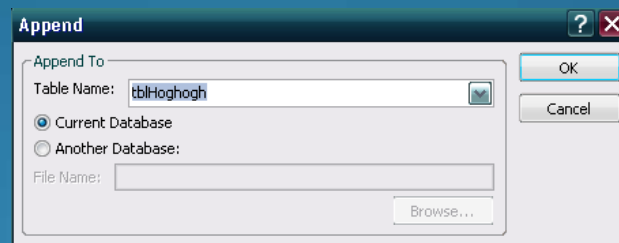
tblHoghogh						
کد کارمند	نام	نام خانوادگی	حقوق پایه	مدرک	تعداد بیمه	سمت
111	علی	علوی	309760	لیسانس	2	حسابدار
113	مریم	احمدی	318835	لیسانس	4	کارگزين

tblHoghogh2						
کد کارمند	نام	نام خانوادگی	حقوق پایه	مدرک	تعداد بیمه	سمت
115	محمد	موسوی	256000	لیسانس	2	حسابدار
116	رسول	رسولی	289000	لیسانس	4	فن آوری
117	رامین	الوندی	278000	دیپلم	2	کارپرداز



## مراحل انجام کار :

- پنجره طراحی Query را باز نمایید (زبانه Create و انتخاب Query design)
- جدول TblHoghogh2 را به محیط طراحی اضافه نمایید
- فیلدهایی که قرار است مقادیر آن به جدول اصلی اضافه شود را وارد نمایید (به قسمت پایین درگ نمایید).
- انتخاب دکمه Append Query و وارد نمودن نام جدول اصلی (tblhoghogh)



- در سطر Append to معادل با هر فیلد از جدول Hoghogh2 یک فیلد از جدول Hoghogh انتخاب نمایید همانند شکل زیر :

Field:	codekarmand	fname	lname	hoghoghpayeh	madrak	tedadbimeh	semat
Table:	tblHoghogh2	tblHoghogh2	tblHoghogh2	tblHoghogh2	tblHoghogh2	tblHoghogh2	tblHoghogh2
Sort:							
Append To:	codekarmand	fname	lname	hoghoghpayeh	madrak	tedadbimeh	semat
Criteria:							
or:							

- پنجره طراحی Query را بسته و با نام QueryAppend آنرا ذخیره و اجرا کنید .
- نتیجه به صورت زیر خواهد بود

tblHoghogh						
کد کارمند	نام	نام خانوادگی	حقوق پایه	مدرک	تعداد بیمه	سمت
111	علی	علوی	309760	لیسانس	2	حسابدار
113	مریم	احمدی	318835	لیسانس	4	کارگزين
115	محمد	موسوی	256000	لیسانس	2	حسابدار
116	رسول	رسولی	289000	لیسانس	4	فن آوری
117	رامین	الوندی	278000	دیپلم	2	کارپرداز

# پایان

## مبحث انواع پرس و جو های عملیاتی