

ورود به نرم افزار Access

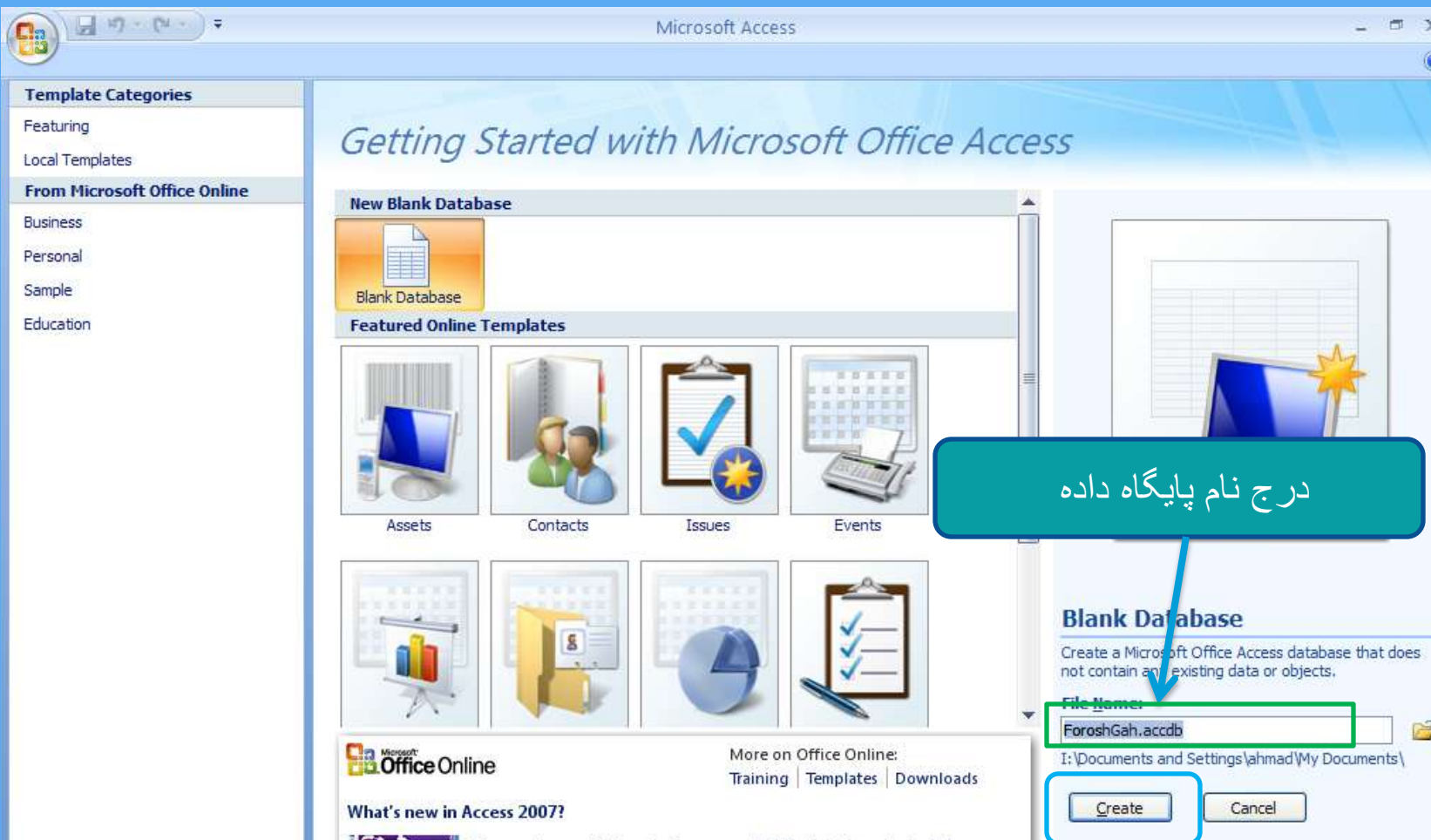
برای ورود به محیط اکسس مراحل زیر را انجام دهید :



برای ایجاد یک پایگاه
جدید و خالی بر روی
این مورد کلیک نمایید

The screenshot displays the Microsoft Office Online interface. On the left, there is a sidebar with 'Template Categories' including 'Featuring', 'Local Templates', and 'From Microsoft Office Online' (Business, Personal, Sample, Education). The main content area is titled 'Getting Started with Microsoft Office Access'. Under the 'New Blank Database' section, the 'Blank Database' icon is highlighted with a red box. Below this is the 'Featured Online Templates' section, which includes icons for Assets, Contacts, Issues, Events, a presentation, a folder, a pie chart, and a checklist. On the right, there is an 'Open Recent Database' section with a list of recent files. At the bottom, there is a 'More on Office Online' section with links for Training, Templates, and Downloads.

ایجاد بانک اطلاعاتی



کلیک بر روی دکمه جهت ایجاد پایگاه داده

ساخت جدول (Table)

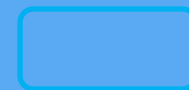
شیوه های ساخت جدول عبارتند از :

۱. Data Sheet View

۲. Table Template

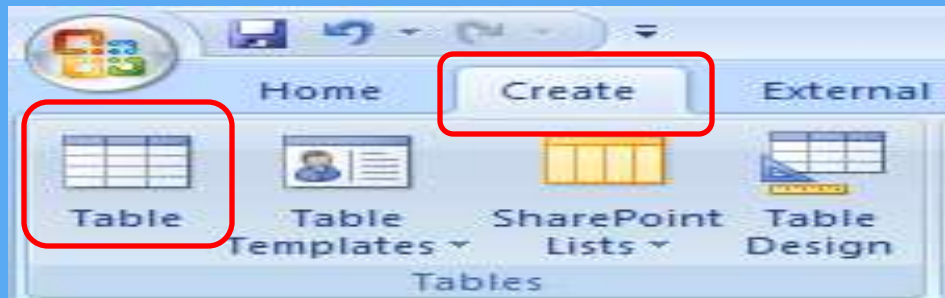
۳. SharePoint Lists

۴. Design View



ساخت جدول (Table)

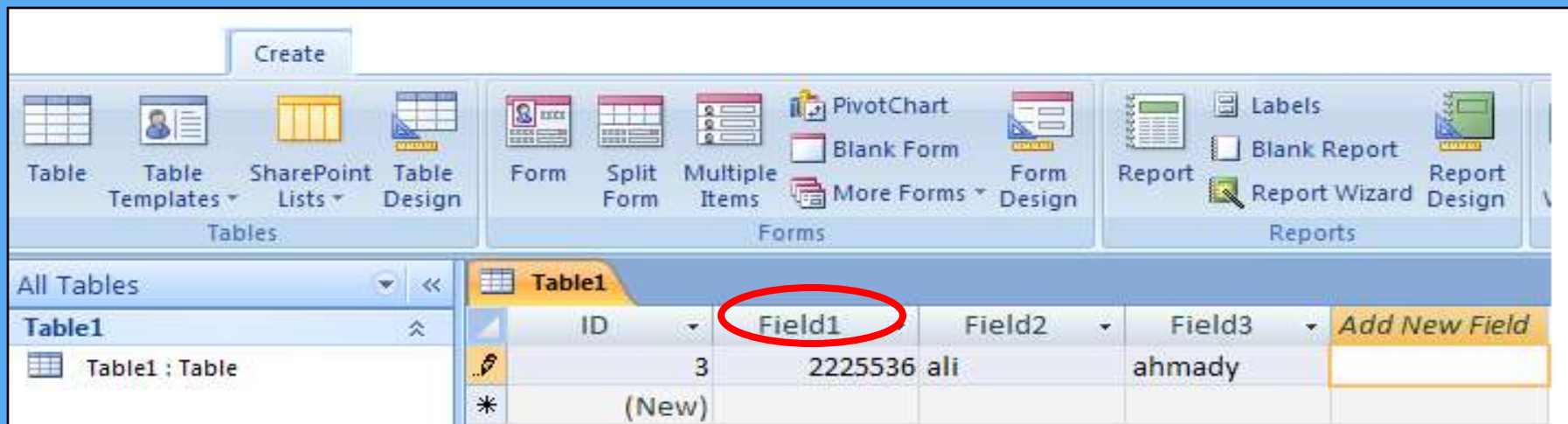
مراحل ساخت جدول در روش Data Sheet



• انتخاب زبانه create

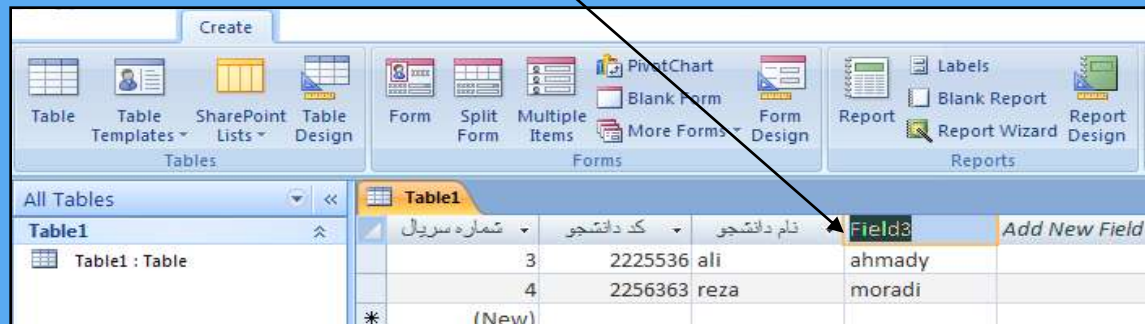
• انتخاب table

در پنجره نمایش داده شده می توانید داده ها را به ترتیب وارد نمایید که در این صورت مشاهده می نمایید که در عنوان فیلد عبارت field1 , field2 , درج می گردد

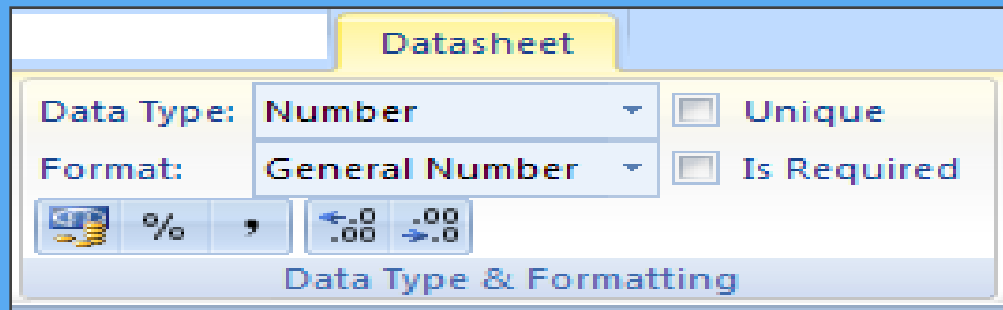


ساخت جدول (Table)

در صورتیکه به خواهید نام فیلدها را تغییر دهید می توانید با **Double Click** نمودن بر روی عنوان فیلد آنها را به دلخواه تغییر دهید همانند شکل



مزیت این روش این است که شما میتوانید هم فیلدها را بسازید هم رکورد ایجاد کنید



روشی ساده برای تعیین نوع دادهای هر فیلد:

با کلید بر روی محتوای فیلد میتوانید با توجه به شکل فوق نوع دادهی ورودی را

تغییر دهید:

ساخت جدول (Table)

Table Template

در این روش شما می توانید از جداول از پیش طراحی شده برای ساخت جدول خود استفاده نمایید.
روش انجام کار :

انتخاب زبانه Create و سپس کلیک بر روی Table Template در این حالت منویی شامل
انتخاب های زیر نمایش داده خواهد شد

الف- Contact (تماس - اتصال)

ب - Tasks (کارها - وظیفه ها)

ج - Issues (صادر شدن ها)

د- Events (رویدادها)

و- Assets (دارایی ها - سرمایه ها)

با انتخاب هر یک از موارد فوق جدولی ساخت می شود با فیلدهایی مرتبط به آن موضوع و در
صورت لزوم می توانید مقادیر آنها را کم ؛ زیاد و یا عناوین آنها را تغییر دهید .

Table Template

در این روش شما می توانید از جداول از پیش طراحی شده برای ساخت جدول خود استفاده نمایید.

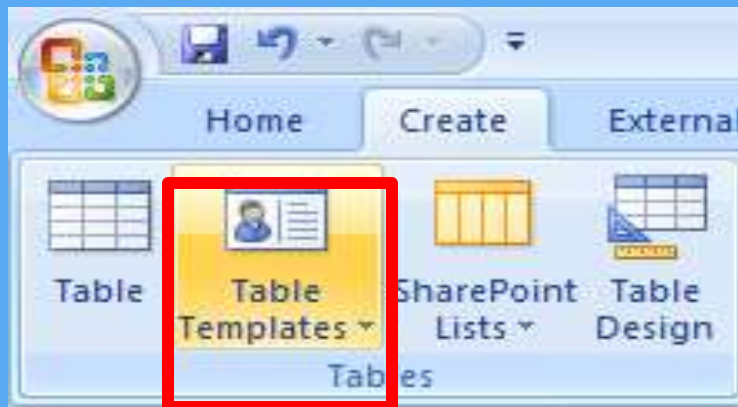
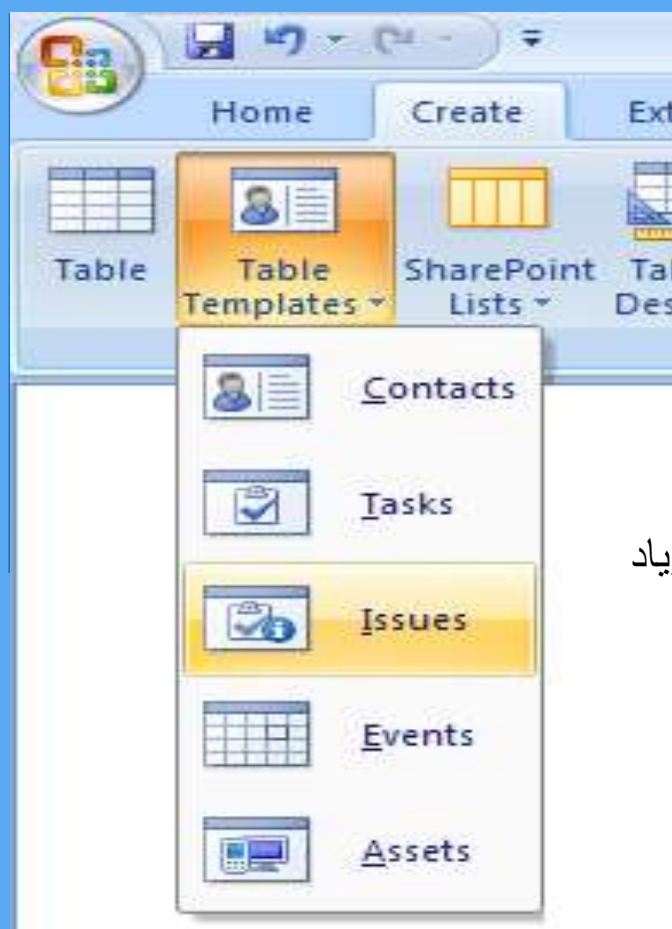


Table Template

انتخاب زبانه Create و سپس کلیک بر روی Table Template در این حالت منویی شامل انتخاب های زیر نمایش داده خواهد شد



- الف- Contact (تماس - اتصال)
- ب - Tasks (کارها - وظیفه ها)
- ج - Issues (صادرشدن ها)
- د- Events (رویدادها)
- و- Assets (دارایی ها - سرمایه ها)

با انتخاب هر یک از موارد فوق جدولی ساخت می شود با فیلدهایی مرتبط به آن موضوع و در صورت لزوم می توانید مقادیر آنها را کم ؛ زیاد و یا عناوین آنها را تغییر دهید .

Design View

در این روش می توانید جدولی بسازید که خود ساختار جدول ، فیلدها و خصوصیات آن را تنظیم نمود و مشاهده نمایید

۱- انتخاب Design View از زبانه Create که در این صورت شکل زیر نمایش داده می شود

The screenshot displays the Microsoft Access Design View for a table named 'Table1'. The ribbon at the top includes 'Home', 'Create', 'External Data', 'Database Tools', and 'Design'. The 'Design' ribbon contains tools for 'View', 'Primary Key', 'Builder', 'Test Rules', 'Validation Rules', 'Lookup Column', 'Property Sheet', 'Indexes', and 'Show/Hide'. The table structure is shown in a grid with columns for 'Field Name', 'Data Type', and 'Description'. The fields listed are 'code' (Number), 'fname' (Text), and 'lname' (Text). The 'Field Properties' window is open for the 'lname' field, showing various options such as 'Field Size' (255), 'Format', 'Input Mask', 'Caption', 'Default Value', 'Validation Rule', 'Validation Text', 'Required' (No), 'Allow Zero Length' (Yes), 'Indexed' (No), 'Unicode Compression' (Yes), 'IME Mode' (No Control), 'IME Sentence Mode' (None), and 'Smart Tags'. A help box on the right states: 'The data type determines the kind of values that users can store in the field. Press F1 for help on data types.'

Design View

نمای طراحی از دو قسمت تشکیل شده که شامل گزینه‌های زیر می باشد.
در قسمت اول پنجره طراحی داریم:

۱. Field Name : امکان نام گذاری برای فیلدها را فراهم می‌سازد.

۲. Data Type : (نوع فیلد مثلا عددی - متنی - تاریخ و ...)

۳. Description : شما می‌توانید برای راهنمایی کاربران توضیحاتی درباره فیلد مورد نظرتان بدهید. نتیجه آنچه بعنوان توضیح نوشته اید در نمای ورود داده در قسمت StatusBar قابل مشاهده می باشد البته باید ستون نام آن فیلد انتخاب باشد.

Field Name	Data Type	Description
code	Number	
fname	Text	
lname	Text	۱

Field Properties	Value
Field Size	255
Format	
Input Mask	
Caption	
Default Value	
Validation Rule	
Validation Text	
Required	No
Allow Zero Length	Yes
Indexed	No
Unicode Compression	Yes
IME Mode	No Control
IME Sentence Mode	None
Smart Tags	

The data type determines the kind of values that users can store in the field. Press F1 for help on data types.

قسمت دوم شامل Field Properties (خصوصیات فیلد) می باشد

که خود شامل دو بخش General و Look Up است متناسب با نوع داده خصوصیات را نشان می‌دهد و نشان می‌دهد چه خصوصیتی را می‌توان تغییر داد. برای درک این مطلب باید قسمت‌های آینده را بررسی و دنبال کنید.

قواعد نامگذاری فیلدها

۱. نام فیلدها نباید از ۶۴ کاراکتر بیشتر باشد

۲. حتما باید کاراکتر اول نام فیلدها با حروف الفبا شروع شود ولی در ادامه نام می‌توان از ارقام نیز استفاده کرد.

مثال : Code و Code2 صحیح است

۳. در نام فیلد از علامتهایی همچون [,] , [, ? , ! ,) , (,) نباید استفاده کرد.

۴. از کاراکتر فاصله در نام فیلد استفاده نشود

مثال : Code Student اشتباه است

مثال : Code_Student یا CodeStudent درست است

Data Type

نوع داده و اطلاعاتی که در فیلد ذخیره می‌شود را مشخص می‌کند.
بعبارتی دیگر یک واحد سنجش می‌باشد برای فیلدها که چه مقادیری در آن درج
گردد داده‌ها عبارتند از :

- 1) Text
- 2) Memo
- 3) Number
- 4) Time/Date
- 5) Currency
- 6) AutoNumber
- 7) Yes/No
- 8) OLE
- 9) Object
- 10) HyperLink
- 11) LookUp Wizard

Data Type

: Text

وقتی بخواهیم فیلدی بسازیم که متنی باشد از این نوع داده استفاده میشود.
این نوع داده شامل حروف و اعداد است
که محدوده آن از ۱ تا ۲۵۵ کارکتر می باشد.

مثال

FirstName (نام)

LastName (نام خانوادگی)

Field Name	Data Type	Description
code	Number	کد دانشجویی
Fname	Text	نام
Lname	Text	نام خانوادگی

Data Type

: Memo

نوع داده متنی که ۶۵۰۰۰ کارکتر حرفی را می‌پذیرد.

این نوع داده مانند نوع داده Text می‌باشد

با این تفاوت که برای فیلدهایی استفاده می‌شود که چند خطی هستند و تعداد کارکترهای آنها بیش از ۲۵۵ کارکتر است.

مثال

فیلد Note (یادداشت)

فیلد خلاصه سابقه ی کاری کارمند

Data Type

: Number

فیلدهای عددی .

مثال

NomreDarss (نمره درس) ؛

تعداد واحد

حقوق

ساعت اضافه کاری

Data Type

: Date/Time

وقتی بخواهیم فیلدی بسازیم که قابلیت نگهداری تاریخ و زمان را داشته باشد از نوع داده Date/Time استفاده می کنیم

مثال:

BirthDate (تاریخ تولد)

تاریخ تولید کالا

ساعت ورود

ساعت خروج

Data Type

: Currency

وقتی بخواهیم فیلدی بسازیم که قابلیت دریافت مقادیر پولی را داشته باشد از نوع داده Currency استفاده می کنیم .

مثال :

UnitPrice (قیمت واحد)

قیمت فروش

قیمت خرید

Data Type

: AutoNumber

نوع داده که به صورت سریال افزایش می یابد .

Field Name	Data Type	
code	Number	کد دانشجویی
Fname	Text	نام
Lname	Memo	نام خانوادگی
	Number	
	Date/Time	
	Currency	
	AutoNumber	
	Yes/No	
	OLE Object	
	Hyperlink	
	Attachment	
	Lookup Wizard...	

مثال :

شماره سریال

شماره فیش

شماره فاکتور

شماره سند

در صورتیکه بخواهید شماره ها به صورت خودکار تولید شود

Data Type

: Yes/No

این نوع داده برای فیلدهایی که می خواهیم به صورت گزینشی باشد استفاده میشود.

مثال :

فیلد وضعیت تاهل که جواب آن بله یا خیر است

Data Type

: OLE Object

فایل کلیه برنامه‌های کاربردی که (OLE (object link embedded را پشتیبانی می‌کند ، نگهداری می‌کند.

مثال :

فیلد تصویر دانشجو

فیلد نمونه امضا

Data Type

: Hyper Link

معمولا برای ذخیره آدرس یک سایت یا آدرس یک فایل یا سند بکار می رود که در نمای ورود داده ها اگر بر روی این فیلد کلیک شود یک اتصال به سایت یا سند را برقرار می کند

مثال :

C:\test.txt

فیلد آدرس فایل:

www.google.com

فیلد آدرس سایت:

d:\picture.jpg

فیلد آدرس تصویر:

Data Type

:LookUp Wizard

امکان انتخاب مقدار فیلد را از یک لیست فراهم می‌کند.
این گزینه روی دو نوع داده Text,Number قابل اجرا است

مثال :

فیلد جنسیت : شامل لیست (مرد - زن)

فیلد مدرک تحصیلی : شامل لیست (بی سواد - سوم راهنمایی-دیپلم - فوق دیپلم ...)

فیلد نوبت کاری : (صبح - عصر - عصر و شب -

فیلد تاهل : (مجرد - متاهل)

Data Type

Field Name	Data Type	
code	Number	کد دانشجویی
Fname	Text	نام
Lname	Text	نام خانوادگی
Madrak	Number	مدرک تحصیلی

Text
 Memo
 Number
 Date/Time
 Currency
 AutoNumber
 Yes/No
 OLE Object
 Hyperlink
 Attachment
 Lookup Wizard...

Field Properties

:LookUp Wizard

code	Fname	Lname	Madrak	Add New Field
125	علی	موسوی	1	
126	رضا	احمدی		
*			1	بی سواد
			2	سوم راهنمایی
			3	دیپلم
			4	فوق دیپلم
			5	لیسانس
			6	فوق لیسانس
			4	دکتر